



GESUNDHEITSFÖRDERUNG

Wir stellen Gesundheitsinformationen zu relevanten Themen verständlich und nachvollziehbar zur Verfügung.

GESUNDHEITSGESPRÄCHE

Lasst uns über unsere Gesundheit reden!

OFFENE GESPRÄCHSRUNDEN mit und für Senior*innen

Hilfsangebote und Austausch

GESUNDHEITSBERATUNG

Offene Sprechstunde und aufsuchende Arbeit

SOZIALES AUF REZEPT

Überweisung zu sozialen & gesundheitsrelevanten Angeboten

FORUM

für sozialmedizinische Praxis

Fachliche Vorträge und offener Diskurs

GESUNDHEITSINFORMATIONEN

SMZ Info Magazin, Newsletter,
Info-Beiträge

BEWEGUNGSANGEBOTE an den SMZ-Standorten

Kooperation mit ASVÖ Steiermark – LET'S GO!
und pro move von pro mente steiermark GmbH



BERATUNG

Wir beraten in psychosozialen Fragestellungen, bieten Unterstützung bei Behördenkontakten und sind da, wenn es mal zu viel wird.

SOZIALE ARBEIT

Wir sind eine erste Anlaufstelle für Anliegen, unterstützen in schwierigen Lebenslagen und stärken Menschen in ihrer Selbstbestimmung.

SUCHT

PRÄVENTION, BETREUUNG UND BERATUNG

Wir sind eine Einrichtung nach §15 des Suchtmittelgesetzes. Wir bieten Suchtberatung und Beratung für Substitutionspatient*innen an und führen gesundheitsbezogene Maßnahmen nach §11 des SMG durch.

FAMILIENBERATUNG

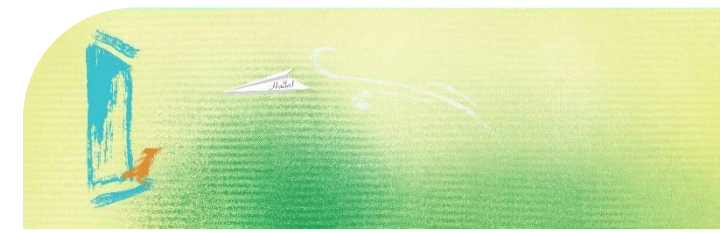
Wir bieten Hilfestellung und Beratung zu vielfältigen Anliegen, wie Erziehungsproblemen, Verhaltensauffälligkeiten von Kindern, Karenz, persönlichen Krisen, Suizidgedanken, Trauer/Verlust, psychische Erkrankungen, Trennung/Scheidung, uvm.

SEXUALBERATUNG

Information und Beratung für Einzelpersonen, Familien und Paare zu diversen Themenbereichen.

PFLEGEgeld-/ RECHTSBERATUNG

Unterstützung und Information bei Fragen rund um das Thema Pflegegeld. Expert*innen stehen in weiteren vielfältigen rechtlichen Fragen zur Verfügung.



STADTTEIL- und GEMEINWESENARBEIT

Wir freuen uns über jede Form der Begegnung in unseren Räumen. Ob spontan, in der Gruppe oder im Zuge von Veranstaltungen.

NACHBARSCHAFTSZENTRUM AM GRÜNANGER

Offene Sozialarbeiterische Sprechstunde, psychologische Beratung, Infotage, Bewegt am Grünanger, frei zugänglicher „Garten für Alle“, Sommerprogramm mit Grillfesten, Musikabende

STADTTEILZENTRUM JAKOMINI

Offene Sozialarbeiterische Sprechstunde, psychologische Beratung, Mittagstisch, Veranstaltungen, Ausstellungen, Raum für Kooperationen, Bandcafé (*gemeinsam Musik machen und zuhören*), Foodsharing-Fairteiler (*nachhaltiger Lebensmittelkonsum*)

GEMEINSCHAFTSGARTEN SCHÖNAU

Hochbeete für Bewohner*innen und gemeinsames Garteln

NACHBARSCHAFTSARBEIT IN HARMSDORF

Aufsuchende Gemeinwesenarbeit mit dem Lastenrad

An allen Standorten finden **Projekte** der Gesundheitsförderung, der Stadtteil- und Gemeinwesenarbeit statt.
Auch **Beratungsangebote** können vor Ort in Anspruch genommen werden.

SOZIALMEDIZINISCHES ZENTRUM LIEBENAU

Das Sozialmedizinische Zentrum (SMZ) Liebenau wurde im Oktober 1984 als ärztliche Praxisgemeinschaft mit Physiotherapie ins Leben gerufen.

Heute ist es ein interprofessionelles Zentrum und Familienberatungsstelle Graz-Süd. Mitarbeiter*innen aus verschiedenen Berufsgruppen arbeiten in den Bereichen **medizinische und therapeutische Versorgung, Sozialarbeit, Gemeinwesenarbeit, Gesundheitsförderung und Beratung** eng zusammen und ergänzen einander.



Gruppenpraxis
Liebenau

Ärzt*innen für
Allgemeinmedizin
Dr.ⁱⁿ Bianca Auferbauer
Dr. Georg Nikolaus Reiser



FAMILIEN
BERATUNG

FAMILIENBERATUNGS-
STELLE GRAZ-SÜD

www.smz.at

Aktuelle Infos
des SMZ
auch auf
Facebook



UNSERE STANDORTE

SMZ Sozialmedizinisches Zentrum Liebenau

Liebenauer Hauptstraße 141, 1.Stock, 8041 Graz
Tel.: +43 (0)316 42 81 61 | E-Mail: smz@smz.at



Straßenbahnlinie 4 bis zur Endhaltestelle
Liebenau/Murpark, dann mit der



Buslinie 74 oder 74E bis zur Haltestelle
Konrad-Hopferwieser-Gasse + 2 Gehminuten



Parkplätze vorhanden. Barrierefreier Zugang.

Nachbarschaftszentrum am Grünanger

Andersengasse 32-34, 8041 Graz



Buslinie 34 oder 34E bis zur Endhaltestelle
Theyergasse + 1 Gehminute

Stadtteilzentrum Jakomini

Jakominigürtel 1, 8010 Graz



Straßenbahnlinie 4 oder 5 bis zur Haltestelle
Jakominigürtel



Barrierefreier Zugang.

Gemeinschaftsgarten Schönau

Mühlgangweg 5, 8010 Graz

Buslinie 34 oder 34E bis zur Haltestelle
Seifenfabrik + 3 Gehminuten

Gefördert von:

GRAZ



Gesundheit Österreich
GmbH



Bundesministerium
Soziales, Gesundheit, Pflege
und Konsumentenschutz



Sozial
Medizinisches
Zentrum



Liebenau

ANGEBOT

SMZ LIEBENAU